

Introduction to Sewing Patterns

Anna Tschetter

ya@mhl.org

Gerry Deyermond

make@mhl.org



What is a sewing pattern?



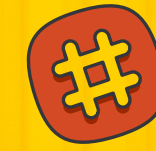
Choosing a Pattern



Item/Garment



Pattern Company



Skill/Experience



Fabric

Pattern Sizing

Pattern sizes vs “ready to wear sizes”

Finished measurements

Ease

Decoding pattern envelope

VOGUE PATTERNS V1928

\$32.00 U.S.A. CAN. \$35.00

SIZES	6	8	10	12	14	16	18	20	22	24	
Bust	30½	31½	32½	34	36	38	40	42	44	46	in
Waist	23	24	25	26½	28	30	32	34	37	39	"
Hip	32½	33½	34½	36	38	40	42	44	46	48	"
Back Waist Length	15½	15¾	16	16¼	16½	16¾	17	17¼	17½	17¾	"

TAILLES	6	8	10	12	14	16	18	20	22	24	
Poitrine	77	80	83	87	92	97	102	107	112	117	cm
Taille	58	61	64	67	71	76	81	87	94	99	"
Hanches	83	85	88	92	97	102	107	112	117	122	"
Longueur- Taille Dos	40	40	40.5	41.5	42	42.5	43	44	44.5	45	"

A

B

B

▼

▲

⌕

0 31664 52278 2

VOGUE PATTERNS by design

VOGUE PATTERNS ©2022 All Rights Reserved. www.voguepatterns.com Made in the U.S.A. Fabriqué aux États-Unis.

TO BE USED FOR INDIVIDUAL PRIVATE HOME USE ONLY AND NOT FOR COMMERCIAL OR MANUFACTURING PURPOSES. A USAGE PRIVÉ SEULEMENT ET NON À DES FINS COMMERCIALES OU DE PRODUCTION EN SÉRIE.

COMBINATIONS: A5(6-8-10-12-14), F5(16-18-20-22-24)

Sizes	6	8	10	12	14	16	18	20	22	24
Interfacing A,B - 20" - ¾ yd.										
Nightgown A										
45"	4	4	4½	4½	4½	4½	4½	4½	4½	4½
60"	2¾	2¾	2¾	2¾	2¾	3	3½	3½	3½	3½
Nightgown B										
45"	5½	5½	5½	5½	6	6¼	6¾	6¾	6¾	7½
60"	4¾	4½	4½	4½	4¾	4¾	4¾	4¾	5	5½

NOTIONS: A,B: Two small snaps, ½ yds. (0.5m) of ½" (1.5cm) wide ribbon, one ½" (1.3cm) button.

FINISHED GARMENT MEASUREMENTS

A,B Bust	34½	35½	36½	38	40	42	44	46	48	50
A,B Waist	25½	26½	27½	29	31	33	35	37	39	41
A,B Hip	40	41	42	43½	45½	47½	49½	51½	53½	55½

Finished back length from base of neck

Nightgown A	38½	38¾	39	39¼	39½	39¾	40	40¼	40½	40¾
Nightgown B	57½	57¾	58	58¼	58½	58¾	59	59¼	59½	59¾

CHEMISE DE NUIT EN DEUX LONGUEURS (J FEMMES): Chemise de nuit élégante avec encolure en V, plis sur l'épaule, attache du même tissu à la taille, ourlets très étroits et coutures angulaires au dos. La chemise de nuit a des manches bouffantes longues avec plis, une bordure étroite et une fente sur le poignet à bouton-pression. Mi-genou ou longueur soirée. TISSUS: Charmeuse, Crêpe de Chine, Challis de rayonne, Broadcloth de soie. Entoilage: Thermocollant léger. Grandes diagonales ne conviennent pas. *Avec Sens. **Sans Sens.

Séries: A5(6-8-10-12-14), F5(16-18-20-22-24)

Tailles	6	8	10	12	14	16	18	20	22	24
Entoilage A,B - 51cm - 0.7m										
Chemise de nuit A										
115cm*	3.6	3.7	3.7	3.8	3.8	3.9	3.9	4.0	4.3	4.4
150cm*	2.4	2.6	2.6	2.6	2.7	2.8	2.9	3.0	3.1	3.1
Chemise de nuit B										
115cm*	5.2	5.2	5.3	5.3	5.5	5.6	5.9	6.1	6.3	6.6
150cm*	4.0	4.2	4.2	4.2	4.3	4.3	4.3	4.5	4.6	4.7

MERCERIE: 2 boutons-pression petits, 0.5m de ruban de 1.5cm, 1 bouton de 1.3cm.

MESURES DU VÊTEMENT FINI

A,B Poitrine	87	90	93	97	102	107	112	117	122	127
A,B Taille	65	68	70	74	79	84	89	94	99	104
A,B Hanches	102	104	107	111	116	121	126	131	136	141
Longueur finie - dos, votre nuque à l'ourlet										
Chemise de nuit A	98	98	99	100	100	101	102	102	103	104
Chemise de nuit B	146	146	147	148	149	149	150	151	151	152

Pattern Sizing

Pattern sizes vs “ready to wear sizes”

Finished measurements

Ease

Decoding pattern envelope



VOGUE PATTERNS V1928

\$32.00 U.S.A. CAN. \$35.00

A

B

B

▼

▲

✕

0 31664 52278 2

VOGUE PATTERNS by design group

VOGUE PATTERNS ©2022 All Rights Reserved. www.voguepatterns.com Made in the U.S.A. Fabriqué aux États-Unis.

TO BE USED FOR INDIVIDUAL PRIVATE HOME USE ONLY AND NOT FOR COMMERCIAL OR MANUFACTURING PURPOSES. A USAGE PRIVÉ SEULEMENT ET NON À DES FINS COMMERCIALES OU DE PRODUCTION EN SÉRIE.

SIZES

6 8 10 12 14 16 18 20 22 24

in

Bust

30½ 31½ 32½ 34 36 38 40 42 44 46

"

Waist

23 24 25 26½ 28 30 32 34 37 39

"

Hip

32½ 33½ 34½ 36 38 40 42 44 46 48

"

Back Waist Length

15½ 15¾ 16 16¼ 16½ 16¾ 17 17¼ 17½ 17¾

"

TAILLES

6 8 10 12 14 16 18 20 22 24

cm

Poitrine

77 80 83 87 92 97 102 107 112 117

"

Taille

58 61 64 67 71 76 81 87 94 99

"

Hanches

83 85 88 92 97 102 107 112 117 122

"

Longueur- Taille Dos

40 40 40.5 41.5 42 42.5 43 44 44.5 45

"

COMBINATIONS: A5(6-8-10-12-14), F5(16-18-20-22-24)

Sizes

6 8 10 12 14 16 18 20 22 24

Interfacing A,B - 20" - ¾ yd.

Nightgown A

45"

4 4 4½ 4½ 4½ 4½ 4½ 4½ 4½ 4½

60"

2¾ 2¾ 2¾ 2¾ 2¾ 3 3½ 3½ 3½ 3½

Nightgown B

45"

5½ 5½ 5½ 5½ 6 6¼ 6¾ 6¾ 6¾ 7½

60"

4¾ 4¾ 4¾ 4¾ 4¾ 4¾ 4¾ 4¾ 5 5½

NOTIONS: A,B: Two small snaps, ½ yds. (0.5m) of ¾" (1.5cm) wide ribbon, one ½" (1.3cm) button.

FINISHED GARMENT MEASUREMENTS

A,B Bust

34½ 35½ 36½ 38 40 42 44 46 48 50

A,B Waist

25½ 26½ 27½ 29 31 33 35 37 39 41

A,B Hip

40 41 42 43½ 45½ 47½ 49½ 51½ 53½ 55½

Finished back length from base of neck

Nightgown A

38½ 38¾ 39 39¼ 39½ 39¾ 40 40¼ 40½ 40¾

Nightgown B

57½ 57¾ 58 58¼ 58½ 58¾ 59 59¼ 59½ 59¾

CHEMISE DE NUIT EN DEUX LONGUEURS (J FEMMES): Chemise de nuit élégante avec encolure en V, plis sur l'épaule, attache du même tissu à la taille, ourlets très étroits et coutures angulaires au dos. La chemise de nuit a des manches bouffantes longues avec plis, une bordure étroite et une fente sur le poignet à bouton-pression. Mi-genou ou longueur soirée. TISSUS: Charmeuse, Crêpe de Chine, Challis de rayonne, Broadcloth de soie. Entoilage: Thermocollant léger. Grandes diagonales ne conviennent pas. *Avec Sens. **Sans Sens.

Séries: A5(6-8-10-12-14), F5(16-18-20-22-24)

Tailles

6 8 10 12 14 16 18 20 22 24

Entoilage A,B - 51cm - 0.7m

Chemise de nuit A

115cm*

3.6 3.7 3.7 3.8 3.8 3.9 3.9 4.0 4.3 4.4

150cm*

2.4 2.6 2.6 2.6 2.7 2.8 2.9 3.0 3.1 3.1

Chemise de nuit B

115cm*

5.2 5.2 5.3 5.3 5.5 5.6 5.9 6.1 6.3 6.6

150cm*

4.0 4.2 4.2 4.2 4.3 4.3 4.3 4.5 4.6 4.7

MERCERIE: 2 boutons-pression petits, 0.5m de ruban de 1.5cm, 1 bouton de 1.3cm.

MESURES DU VÊTEMENTS FINI

A,B Poitrine

87 90 93 97 102 107 112 117 122 127

A,B Taille

65 68 70 74 79 84 89 94 99 104

A,B Hanches

102 104 107 111 116 121 126 131 136 141

Longueur finie - dos, votre nuque à l'ourlet

Chemise de nuit A

98 98 99 100 100 101 102 102 103 104

Chemise de nuit B

146 146 147 148 149 149 150 151 151 152

Pattern Sizing

Multiple Size envelopes



True Vintage



- Often one size
- Fragile; missing parts
- Unique features or sewing techniques
- 3rd party sellers

Vintage Reproduction



- Multiple sizes
- Pattern is sometimes updated for modern sewists

Modern



- Multiple sizes
- 'Know me' patterns highlight new and upcoming designers

Measuring Yourself

- ✦ Think of numbers as neutral!
- ✦ It's rare that you fit all the measurements in your "size"
- ✦ Remember that patterns are for a set body type and you're not bad if you're different!

Common Measurements

- ✦ Bust, Waist, Hips
- ✦ Neck
- ✦ Bicep
- ✦ Thigh circumference

V1928

AVERAGE/MOINS FACILE

MISSES' NIGHTGOWN IN TWO LENGTHS: Classy nightgown has V-neckline, shoulder pleats, self-tie at waist, baby hems, and angular back seams. Nightgown includes long bishop sleeves with pleats, narrow binding, and slit opening at wrist with snap closure. Can be made in mid-knee and evening lengths. **FABRICS:** Charmeuse, Crepe de Chine, Rayon Challis, Silk Broadcloth. **Interfacing:** Lightweight Fusible. Unsuitable for obvious diagonals. *With Nap. **Without Nap.

Combinations: **A5**(6-8-10-12-14), **F5**(16-18-20-22-24)

Sizes	6	8	10	12	14	16	18	20	22	24
-------	---	---	----	----	----	----	----	----	----	----

Interfacing **A,B** - 20" - ¾ yd.

Nightgown A

45**	4	4	4½	4½	4½	4½	4½	4½	4½	4½
60**	2¾	2¾	2¾	2¾	2¾	3	3½	3½	3½	3½

Nightgown B

45**	5½	5¾	5¾	5¾	6	6¼	6¾	6¾	6¾	7½
60**	4¾	4½	4½	4½	4¾	4¾	4¾	4¾	5	5½

NOTIONS: A,B: Two small snaps, ½ yds. (0.5m) of ¾" (1.5cm) wide ribbon, one ½" (1.3cm) button.

FINISHED GARMENT MEASUREMENTS

A,B Bust	34½	35½	36½	38	40	42	44	46	48	50
-----------------	-----	-----	-----	----	----	----	----	----	----	----

A,B Waist	25½	26½	27½	29	31	33	35	37	39	41
------------------	-----	-----	-----	----	----	----	----	----	----	----

A,B Hip	40	41	42	43½	45½	47½	49½	51½	53½	55½
----------------	----	----	----	-----	-----	-----	-----	-----	-----	-----

Finished back length from base of neck

Nightgown A	38½	38¾	39	39¼	39½	39¾	40	40¼	40½	40¾
--------------------	-----	-----	----	-----	-----	-----	----	-----	-----	-----

Nightgown B

57½	57¾	58	58¼	58½	58¾	59	59¼	59½	59¾
-----	-----	----	-----	-----	-----	----	-----	-----	-----

CHEMISE DE NUIT EN DEUX LONGUEURS (J FEMMES): Chemise de nuit élégante avec encolure en V, plis sur l'épaule, attache du même tissu à la taille, ourlets très étroits et coutures angulaires au dos. La chemise de nuit a des manches bouffantes longues avec plis, une bordure étroite et une fente sur le poignet à bouton-pression. Mi-genou ou longueur soirée. **TISSUS:** Charmeuse, Crêpe de Chine, Challis de rayonne, Broadcloth de soie. **Entoilage:** Thermocollant léger. Grandes diagonales ne conviennent pas. *Avec Sens. **Sans Sens.

Séries: **A5**(6-8-10-12-14), **F5**(16-18-20-22-24)

Tailles	6	8	10	12	14	16	18	20	22	24
---------	---	---	----	----	----	----	----	----	----	----

Entoilage **A,B** - 51cm - 0.7m

Chemise de nuit A

115cm*	3.6	3.7	3.7	3.8	3.8	3.9	3.9	4.0	4.3	4.4
150cm*	2.4	2.6	2.6	2.6	2.7	2.8	2.9	3.0	3.1	3.1

Chemise de nuit B

115cm*	5.2	5.2	5.3	5.3	5.5	5.6	5.9	6.1	6.3	6.6
150cm*	4.0	4.2	4.2	4.2	4.3	4.3	4.3	4.5	4.6	4.7

MERCERIE: 2 boutons-pression petits, 0.5m de ruban de 1.5cm, 1 bouton de 1.3cm.

MESURES DU VÊTEMENTS FINI

A,B Poitrine	87	90	93	97	102	107	112	117	122	127
---------------------	----	----	----	----	-----	-----	-----	-----	-----	-----

A,B Taille	65	68	70	74	79	84	89	94	99	104
-------------------	----	----	----	----	----	----	----	----	----	-----

A,B Hanches	102	104	107	111	116	121	126	131	136	141
--------------------	-----	-----	-----	-----	-----	-----	-----	-----	-----	-----

Longueur finie – dos, votre nuque à l'ourlet

Chemise de nuit A	98	98	99	100	100	101	102	102	103	104
--------------------------	----	----	----	-----	-----	-----	-----	-----	-----	-----


Chemise de nuit B	146	146	147	148	149	149	150	151	151	152
--------------------------	-----	-----	-----	-----	-----	-----	-----	-----	-----	-----

Buying Fabric


Type of fabric

Amount of fabric






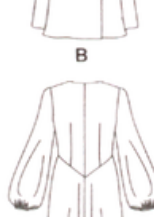
A



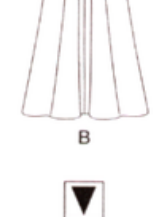
A




B



B



B



B

V1928

AVERAGE/MOINS FACILE

MISSSES' NIGHTGOWN IN TWO LENGTHS: Classy nightgown has V-neckline, shoulder pleats, self-tie at waist, baby hems, and angular back seams. Nightgown includes long bishop sleeves with pleats, narrow binding, and slit opening at wrist with snap closure. Can be made in mid-knee and evening lengths. **FABRICS:** Charmeuse, Crepe de Chine, Rayon Challis, Silk Broadcloth. **Interfacing:** Lightweight Fusible. Unsuitable for obvious diagonals. *With Nap. **Without Nap.

Combinations: **A5**(6-8-10-12-14), **F5**(16-18-20-22-24)

Sizes	6	8	10	12	14	16	18	20	22	24
Interfacing A,B - 20" - 3/4 yd.										
Nightgown A										
45"	4	4	4 1/2	4 1/2	4 1/2	4 1/2	4 1/2	4 1/2	4 1/2	4 1/2
60"	2 3/4	2 3/4	2 3/4	2 3/4	2 3/4	3	3 1/2	3 1/2	3 1/2	3 1/2
Nightgown B										
45"	5 1/2	5 1/2	5 1/2	5 1/2	6	6 1/2	6 1/2	6 1/2	6 1/2	7 1/2
60"	4 3/4	4 1/2	4 1/2	4 1/2	4 3/4	4 3/4	4 3/4	4 3/4	5	5 1/2

NOTIONS: A,B: Two small snaps, 1/2 yds. (0.5m) of 1/2" (1.5cm) wide ribbon, one 1/2" (1.3cm) button.

FINISHED GARMENT MEASUREMENTS

A,B Bust	34 1/2	35 1/2	36 1/2	38	40	42	44	46	48	50
A,B Waist	25 1/2	26 1/2	27 1/2	29	31	33	35	37	39	41
A,B Hip	40	41	42	43 1/2	45 1/2	47 1/2	49 1/2	51 1/2	53 1/2	55 1/2

Finished back length from base of neck

Nightgown A	38 1/2	38 3/4	39	39 1/4	39 1/2	39 3/4	40	40 1/4	40 1/2	40 3/4
Nightgown B	57 1/2	57 3/4	58	58 1/4	58 1/2	58 3/4	59	59 1/4	59 1/2	59 3/4

CHEMISE DE NUIT EN DEUX LONGUEURS (J FEMMES): Chemise de nuit élégante avec encolure en V, plis sur l'épaule, attache du même tissu à la taille, ourlets très étroits et coutures angulaires au dos. La chemise de nuit a des manches bouffantes longues avec plis, une bordure étroite et une fente sur le poignet à bouton-pression. Mi-genou ou longueur soirée. **TISSUS:** Charmeuse, Crêpe de Chine, Challis de rayonne, Broadcloth de soie. **Entoilage:** Thermocollant léger. Grandes diagonales ne conviennent pas. *Avec Sens. **Sans Sens.


Séries: **A5**(6-8-10-12-14), **F5**(16-18-20-22-24)

Tailles	6	8	10	12	14	16	18	20	22	24
Entoilage A,B - 51cm - 0.7m										
Chemise de nuit A										
115cm*	3.6	3.7	3.7	3.8	3.8	3.9	3.9	4.0	4.3	4.4
150cm*	2.4	2.6	2.6	2.6	2.7	2.8	2.9	3.0	3.1	3.1
Chemise de nuit B										
115cm*	5.2	5.2	5.3	5.3	5.5	5.6	5.9	6.1	6.3	6.6
150cm*	4.0	4.2	4.2	4.2	4.3	4.3	4.3	4.5	4.6	4.7

MERCERIE: 2 boutons-pression petits, 0.5m de ruban de 1.5cm, 1 bouton de 1.3cm.

MESURES DU VÊTEMENTS FINI

A,B Poitrine	87	90	93	97	102	107	112	117	122	127
A,B Taille	65	68	70	74	79	84	89	94	99	104
A,B Hanches	102	104	107	111	116	121	126	131	136	141
Longueur finie - dos, votre nuque à l'ourlet										
Chemise de nuit A	98	98	99	100	100	101	102	102	103	104
Chemise de nuit B	146	146	147	148	149	149	150	151	151	152




0 31664 52278 2

VOGUE | by design

VOGUE PATTERNS ©2022
All Rights Reserved. www.voguepatterns.com
Made in the U.S.A. Fabriqué aux États-Unis.

TO BE USED FOR INDIVIDUAL PRIVATE HOME USE ONLY AND NOT FOR COMMERCIAL OR MANUFACTURING PURPOSES.
A USAGE PRIVÉ SEULEMENT ET NON À DES FINS COMMERCIALES OU DE PRODUCTION EN SÉRIE.





Common Symbols

Lengthen/Shorten Line

Cutting Line

Notches

Place on Fold

Multi-Size Cutting Line

Zipper Placement

Stitching Line

Pleats

Markings to Transfer

Darts

Button & Buttonhole

PATTERN SIZE CHART

SIZE 6
SIZE 8
SIZE 10
SIZE 12
SIZE 14
SIZE 16
SIZE 18
SIZE 20
SIZE 22
SIZE 24

THIS BOX MEASURES 10CM X 10CM

THE FOLD LINE
EXAMPLE PATTERN PIECE

Gather

Dart

Bust point

Cutting size lines

Shape to indicate stitching point

Notches

Buttons and buttonholes

Centre front

Stitching line

Grainline

Dart lines

Shorten/Lengthen lines



Choosing Fabric

Consider:

- Weight
- Drape
- Nap
- Pattern

Common widths:

- 36-36" vintage fabric
- 45" quilting cottons and some garment fabric
- 52-54" garment fabric and some home decor
- 108" widest home decor



Indies

- Charm Patterns by Gertie
- Cashmerette
- Closet Core
- Thread Theory (men's patterns, too!)
- Many, many more!



“Big Four”

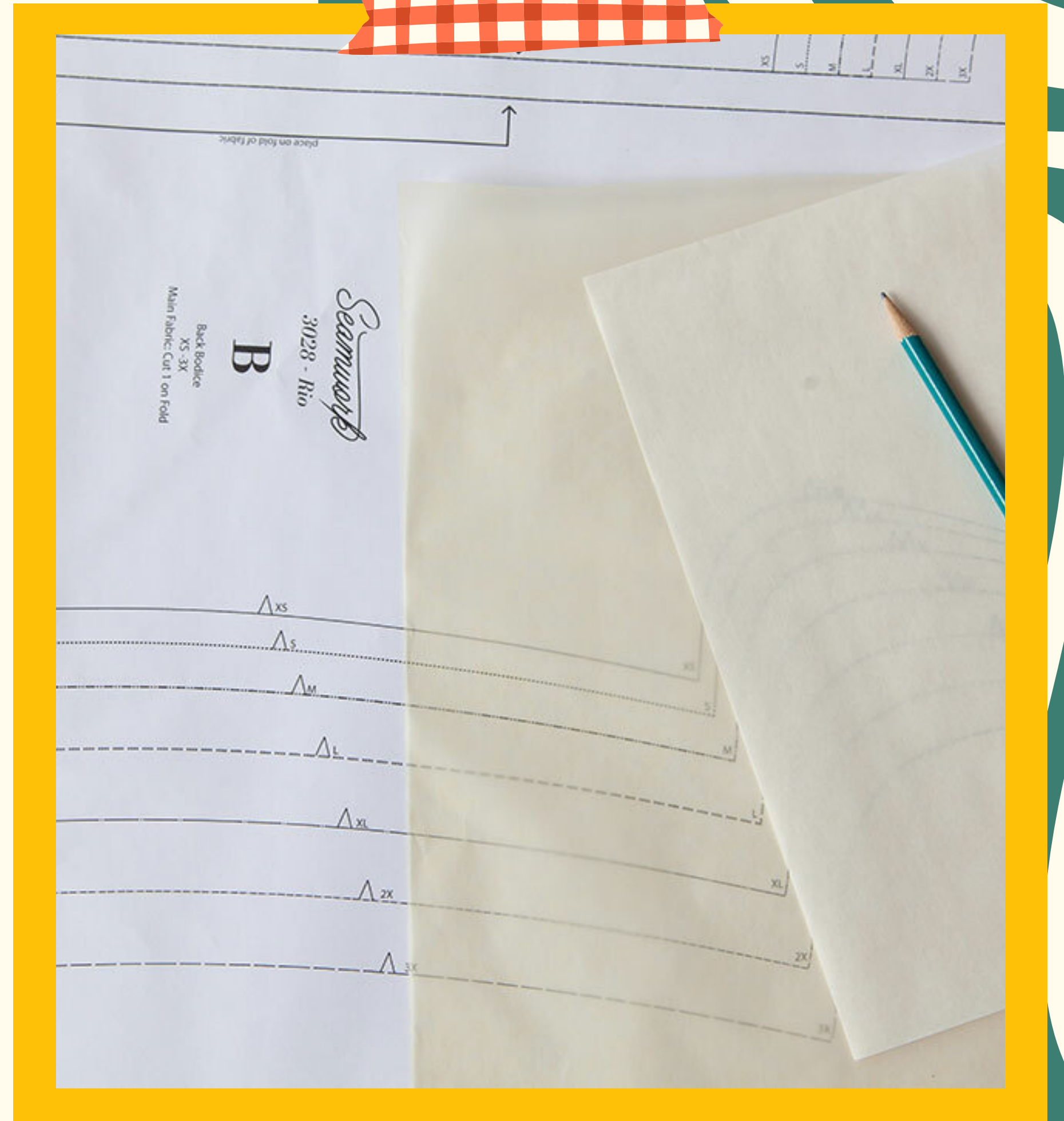
- Butterick
- McCall's
- Simplicity
- Vogue



To cut or not to cut?

Trace your pattern?

Cut out the pattern?



Resources



Patterns	Fabric	Instruction/Tutorials
<u>Indie Pattern Directory</u>	<u>Joann Fabrics and Crafts</u>	creativebug
<u>Big Four</u>	<u>Fabric Mart</u>	<u>Sewing books at MHL</u>
<u>Threads</u> , <u>Burda</u> , <u>Fibre Mood</u>	<u>Mood</u> , <u>Blackbird</u>	<u>Sew Over It</u>
<u>Thread Theory</u> (men's)	Thrift stores (Goodwill, Savers)	<u>Missouri Star Quilt Co.</u>
<u>Cashmerette</u> (plus size)	<u>gather here</u> (<u>Cambridge</u> , <u>MA</u>)	<u>Mimi G Style</u>

